



# Salečić



## VALMAR Sweety Age 180 Quick

**Modell:** Sweety Age 180 Quick

**Menge pro Zyklus:** 60 – 175 kg

**Spannung:** 230V~ 50Hz

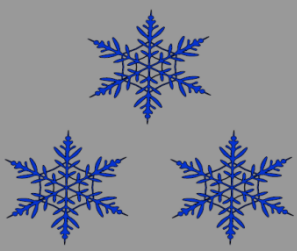
**Leistung:** 1,4 kW

**Gewicht:** 166 kg

**Abmessungen:** Höhe: 1030mm  
Breite: 640mm  
Tiefe: 950mm

**Preis:** auf Anfrage



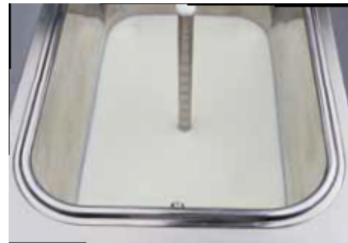
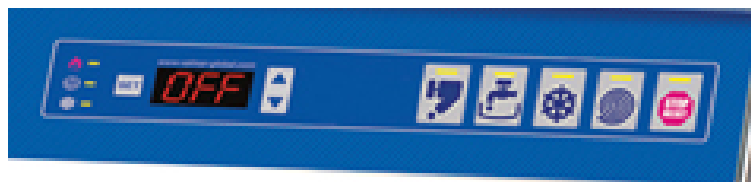


# Salečić



## VALMAR Sweety Age 180 Quick

Vollelektronische Reifewanne Sweety Age 180 Quick mit elektronischer Steuerung, welche über eine Folientastatur bedient wird. Auch geringere Mengen können problemlos verarbeitet werden. Das Gerät kann automatisch, einfach per Tastendruck, mit Wasser befüllt werden. Ebenso steht eine automatische Hahnreinigung zur Verfügung. Die Steuerung registriert evtl. Störmeldungen und zeigt diese mittels Stör-codes im Digital-Display an. Das spezielle Rührwerk garantiert eine gute, gleichmäßige Umwälzung der Masse. Die eingesetzten hochwertigen Bauteile und die robuste Konstruktion gewährleisten eine lange Lebensdauer und hohe Zuverlässigkeit.



### Optionen:

- andere Spannung oder 60 Hz – Version gegen Aufpreis möglich
- luftgekühlt anstatt wassergekühlt gegen Aufpreis möglich
- externer luftgekühlter Verflüssiger gegen Aufpreis möglich
- externes Aggregat (Verdichter & Verflüssiger), luft- oder wassergekühlt gegen Aufpreis möglich
- Anschluss an Zentralkühlung möglich
- abnehmbare Abstellfläche unter Auslaufhahn gegen Aufpreis möglich
- Temperaturprotokollierung gegen Aufpreis möglich (für Rohmilch etc.)
- Reinigungsrührwerk gegen Aufpreis möglich