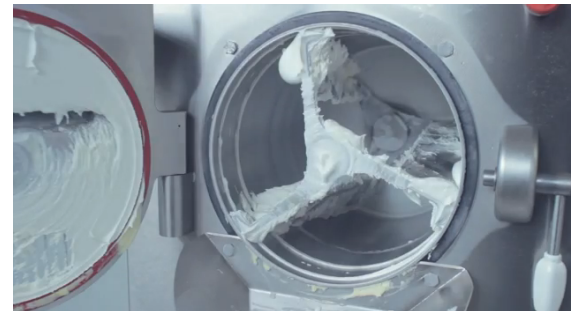


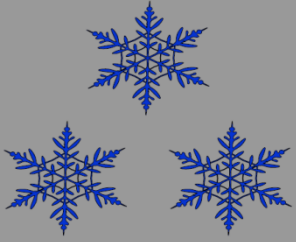
Salečić



VALMAR Snowy 7 M (230V~)

Modell:	Snowy 7 M
Menge pro Zyklus:	2 – 5 kg
Produktionsleistung:	10 – 25 kg / Stunde
Spannung:	230V~ 50Hz
Leistung:	2,2 kW
Gewicht:	200 kg
Abmessungen:	Höhe: 1338mm Breite: 520mm Tiefe: 860mm
Wasserverbrauch:	Wasserverbrauch: ca. 9 bis 13 Der Wasserverbrauch kann in Abhängigkeit von Kühlwasserdruck & -Temperatur, Eis-Zusammensetzung, gewünschter Härte, etc. stark variieren
Preis:	auf Anfrage





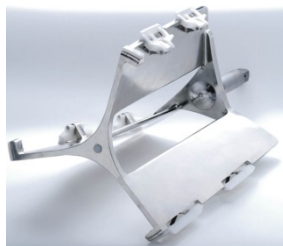
Salečić



VALMAR Snowy 7 M (230V~)

Die Snowy 7 M ist eine horizontale Speiseeismaschine mit klassischer, mechanischer Steuerung. Die Bauform mit waagrecht eingebautem Gefrierzylinder ist die am häufigsten verbreitete Art von Speiseeismaschinen. Das Rührwerk ist mit selbstzentrierenden und leicht austauschbaren Abstreifern ausgerüstet. Die Konstruktion ermöglicht eine einfache Reinigung, was auch durch den integrierten Spülschlauch unterstützt wird. Durch die hochwertigen Bauteile und die robuste Konstruktion sind große Wartungs-abstände und hohe Produktionssicherheit gewährleistet.

Die Regelung erfolgt thermostatisch (Temperaturregelung). M – Modelle sind somit sehr einfach in der Bedienung und auch einfacher aufgebaut. Vom sonstigem Aufbau unterscheiden sich diese Maschinen nicht von den elektronischen Modellen der Serie Quick.



Optionen:

- andere Spannung oder 60 Hz – Version gegen Aufpreis möglich
- luftgekühlt anstatt wassergekühlt gegen Aufpreis möglich
- kombinierte Luft- und Wasserkühlung gegen Aufpreis möglich
- externer luftgekühlter Verflüssiger gegen Aufpreis möglich
- externes Aggregat (Verdichter & Verflüssiger), luft- oder wassergekühlt gegen Aufpreis möglich
- Anschluss an Zentralkühlung möglich