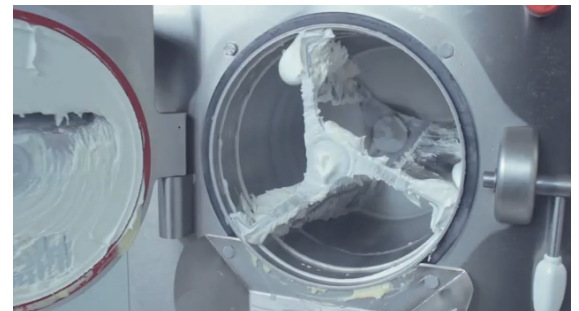


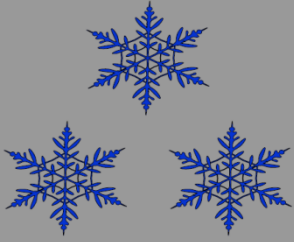
# Salečić



## VALMAR Snowy 7 M

<b>Modell:</b>	<b>Snowy 7 M</b>
<b>Menge pro Zyklus:</b>	<b>2 – 6,5 kg</b>
<b>Produktionsleistung:</b>	<b>10 – 30 kg / Stunde</b>
<b>Spannung:</b>	<b>400V 3~ 50Hz</b>
<b>Leistung:</b>	<b>3,7 kW</b>
<b>Gewicht:</b>	<b>230 kg</b>
<b>Abmessungen:</b>	<b>Höhe: 1338mm Breite: 520mm Tiefe: 860mm</b>
<b>Wasserverbrauch:</b>	<b>ca. 9 bis 13 Liter / Zyklus</b> Der Wasserverbrauch kann in Abhängigkeit Von Kühlwasserdruck & -Temperatur, Eis-Zusammensetzung, gewünschter Härte, etc. stark variieren
<b>Preis:</b>	<b>auf Anfrage</b>



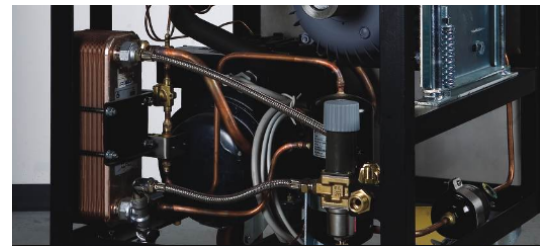


# Salečić



## VALMAR Snowy 7 M

Die Snowy 7 M ist eine horizontale Speiseeismaschine mit klassischer, mechanischer Steuerung. Die Bauform mit waagrecht eingebautem Gefrierzylinder ist die am häufigsten verbreitete Art von Speiseeismaschinen. Das Rührwerk ist mit selbstzentrierenden und leicht austauschbaren Abstreifern ausgerüstet. Die Konstruktion ermöglicht eine einfache Reinigung, was auch durch den integrierten Spülschlauch unterstützt wird. Der relativ einfache Aufbau der Maschinen der Modellreihe M verringert die Störanfälligkeit. Auch ist die Bedienung durch den einfach gehaltenen Wahlschalter mit vier Schaltpositionen recht einfach zu erlernen. Die auch bei dieser Maschinen eingesetzten hochwertigen Bauteile und die robuste Konstruktion gewährleisten eine lange Lebensdauer und hohe Zuverlässigkeit. Die Regelung erfolgt thermostatisch (Temperaturregelung). M – Modelle sind einfacher aufgebaut, unterscheiden sich vom sonstigem Aufbau aber kaum von den elektronischen Modellen der Serie Quick.



### Optionen:

- andere Spannung oder 60 Hz – Version gegen Aufpreis möglich
- luftgekühlt anstatt wassergekühlt gegen Aufpreis möglich
- kombinierte Luft- und Wasserkühlung gegen Aufpreis möglich
- externer luftgekühlter Verflüssiger gegen Aufpreis möglich
- externes Aggregat (Verdichter & Verflüssiger), luft- oder wassergekühlt gegen Aufpreis möglich
- Anschluss an Zentralkühlung möglich