

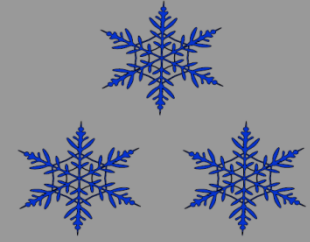
# Salečić



## VALMAR Snowy 18 Quick

<b>Modell:</b>	<b>Snowy 18 Quick</b>
<b>Menge pro Zyklus:</b>	<b>3 – 18 kg</b>
<b>Produktionsleistung:</b>	<b>18 – 108 kg / Stunde</b>
<b>Spannung:</b>	<b>400V 3~ 50Hz</b>
<b>Leistung:</b>	<b>9,7 kW</b>
<b>Gewicht:</b>	<b>372 kg</b>
<b>Abmessungen:</b>	<b>Höhe: 1420mm Breite: 610mm Tiefe: 1055mm</b>
<b>Wasserverbrauch:</b>	<b>ca. 18 bis 28 Liter / Zyklus</b> Der Wasserverbrauch kann in Abhängigkeit von Kühlwasserdruck & -Temperatur, Eis-Zusammensetzung, gewünschter Härte, etc. stark variieren
<b>Preis:</b>	<b>auf Anfrage</b>



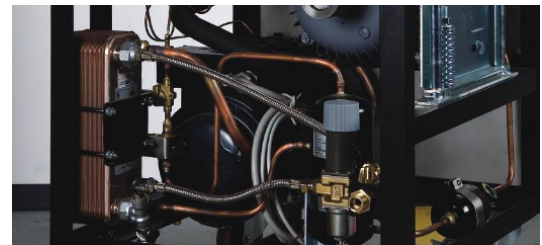
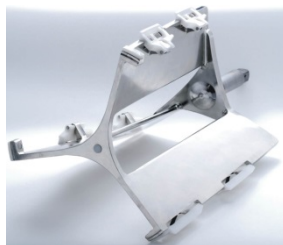


# Salečić



## VALMAR Snowy 18 Quick

Die Snowy 18 Quick ist eine horizontale Speiseeismaschine mit elektronischer Steuerung und wird über eine Folientastatur bedient. Die Bauform mit waagrecht eingebautem Gefrierzylinder ist die am häufigsten verbreitete Art von Speiseeismaschinen. Das Rührwerk ist mit selbstzentrierenden und leicht austauschbaren Abstreifern ausgerüstet. Die Konstruktion ermöglicht eine einfache Reinigung, was auch durch den integrierten Spülschlauch unterstützt wird. Die Steuerung registriert evtl. Störmeldungen und zeigt diese mittels Stör codes im Digital-Display an. Die auch bei dieser Maschinen eingesetzten hochwertigen Bauteile und die robuste Konstruktion gewährleisten eine lange Lebensdauer und hohe Zuverlässigkeit. Die Regelung erfolgt wahlweise thermostatisch oder nach Konsistenz.



### Optionen:

- andere Spannung oder 60 Hz – Version gegen Aufpreis möglich
- externer luftgekühlter Verflüssiger gegen Aufpreis möglich
- externes Aggregat (Verdichter & Verflüssiger), luft- oder wassergekühlt gegen Aufpreis möglich
- Anschluss an Zentralkühlung möglich