

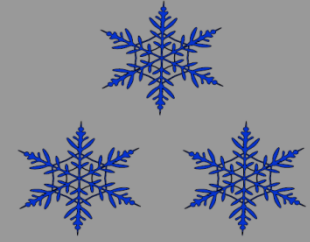
Salečić



VALMAR Snowy 12 Quick

Modell:	Snowy 12 Quick
Menge pro Zyklus:	3 – 12 kg
Produktionsleistung:	18 – 72 kg / Stunde
Spannung:	400V 3~ 50Hz
Leistung:	7,2 kW
Gewicht:	282 kg
Abmessungen:	Höhe: 1338mm Breite: 520mm Tiefe: 860mm
Wasserverbrauch:	ca. 17 bis 24 Liter / Zyklus Der Wasserverbrauch kann in Abhängigkeit von Kühlwasserdruck & -Temperatur, Eis-Zusammensetzung, gewünschter Härte, etc. stark variieren
Preis:	auf Anfrage



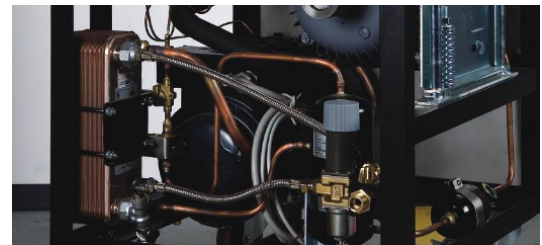
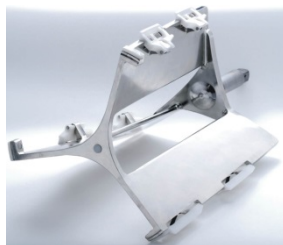


Salečić



VALMAR Snowy 12 Quick

Die Snowy 12 Quick ist eine horizontale Speiseeismaschine mit elektronischer Steuerung und wird über eine Folientastatur bedient. Die Bauform mit waagrecht eingebautem Gefrierzylinder ist die am häufigsten verbreitete Art von Speiseeismaschinen. Das Rührwerk ist mit selbstzentrierenden und leicht austauschbaren Abstreifern ausgerüstet. Die Konstruktion ermöglicht eine einfache Reinigung, was auch durch den integrierten Spülschlauch unterstützt wird. Die Steuerung registriert evtl. Störmeldungen und zeigt diese mittels Stör codes im Digital-Display an. Die auch bei dieser Maschinen eingesetzten hochwertigen Bauteile und die robuste Konstruktion gewährleisten eine lange Lebensdauer und hohe Zuverlässigkeit. Die Regelung erfolgt wahlweise thermostatisch oder nach Konsistenz.



Optionen:

- andere Spannung oder 60 Hz – Version gegen Aufpreis möglich
- luftgekühlt anstatt wassergekühlt gegen Aufpreis möglich
- kombinierte Luft- und Wasserkühlung gegen Aufpreis möglich
- externer luftgekühlter Verflüssiger gegen Aufpreis möglich
- externes Aggregat (Verdichter & Verflüssiger), luft- oder wassergekühlt gegen Aufpreis möglich
- Anschluss an Zentralkühlung möglich